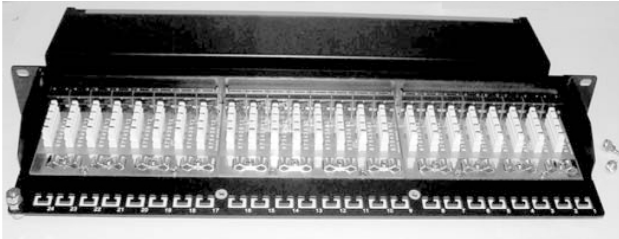


Vollständig abgeschirmtes Patch Panel

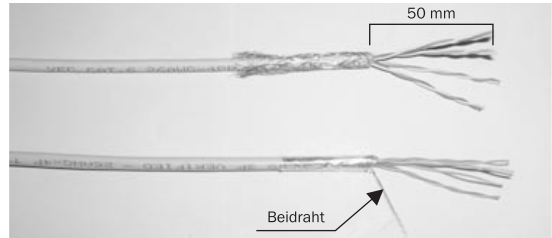
Installationsanleitung DN-91612SD

1



Lösen Sie die Schrauben und öffnen Sie die Metallabdeckung

2

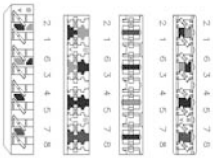


Isolieren Sie ca. 50 mm der Kabelummantelung ab, falten Sie die Abschirmung nach hinten und trennen Sie die Adern in jeweils 4 Paare.

3

T568A

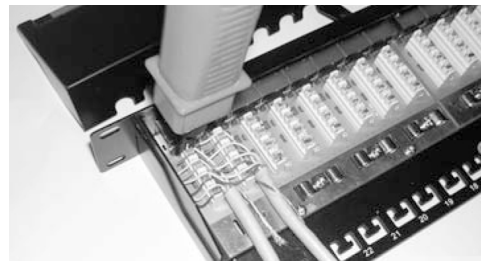
T568B



Pin 5	Weiß/Blau	Pin 5	Weiß/Blau
Pin 4	Blau	Pin 4	Blau
Pin 1	Weiß/Grün	Pin 1	Weiß/Orange
Pin 2	Grün	Pin 2	Orange
Pin 3	Weiß/Orange	Pin 3	Weiß/Grün
Pin 6	Orange	Pin 6	Grün
Pin 7	Weiß/Braun	Pin 7	Weiß/Braun
Pin 8	Braun	Pin 8	Braun

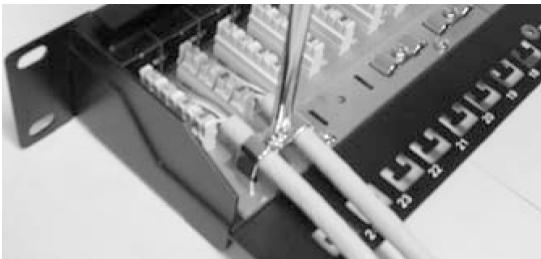
Folgen Sie der Anleitung auf dem Farbcodierungsaufkleber für T568A oder T568B Verkabelung, lassen Sie etwas Raum an der korrekten Stelle und setzen Sie die Adern paarweise in die jeweiligen Schlitze.

4



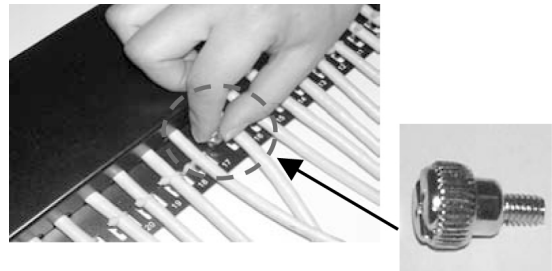
Drücken Sie die Abschirmung zum Kontakt mit der Masse an und halten Sie das Kabel gerade.

5



Ziehen Sie die Schrauben durch das Metallgehäuse fest an, um gleichzeitig zwei Kabelummantelungen zu halten.

6



Setzen Sie die Metallabdeckung auf das Gehäuse und ziehen Sie die Schrauben an.

7



Beenden Sie die Installation.